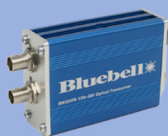


Bluebell Opticom公司BlueNano系列转换器是专为信号转换设计的紧凑型独立式设备。该系列采用耐磨铝合金机身结构，内置XLR电源接口，其紧凑型设计专为室外广播环境打造，在严苛条件下仍能确保性能稳定可靠。相较千铜缆传输，该设备支持长距信号传输，单模 / 多模光纤型号及CWDM/DWDM型号均标配LC接口。产品线涵盖视频(12G-SDI、3G-SDI、HD-SDI、SD-SDI及ASI)、音频、通信、以太网与HDMI等多种信号转换规格。

5年保修

BN324

12G-SDI光收发器



- 双通道12G/3G/HD/SD-SDI/ ASI
- 10公里传输距离
- 坚固耐用，适用于演播室、户外转播

Racketeer-12G

12G-SDI光收发套件



- 12G/3G/HD/SD-SDI电光转换
- 兼容ASI/MADI信号
- 10公里传输距离
- 即插即用，无需配置，简单高效
- 坚固耐用，适用于演播室，户外转播

BN328

4路12G-SDI和以太网



- 四通道12G/3G/HD/SD-SDI独立信号传输
- 单或双千兆以太网端口
- 20公里传输距离
- LC"EXP"端口级联第二台BN328单元，使单光纤链路的容量加倍

Chronos

2路12G-SDI、同步和以太网



- 双通道12G/6G/3G/HD/SD-SDI信号传输
- LC"EXP"端口级联第二台Chronos单元
- 单或双千兆以太网端口
- 发射单元双路同步输出，接收单元单路同步输入，同步环出

BN352

1x4 12G-SDI分配放大器



- 1路输入，4路独立输出
- 12G/6G/3G/HD/SD-SDI/MADI/ASI
- 输入信号丢失LED指示灯

BN500

模拟视频 / 同步光转换器



- 复合模拟视频信号转换为光信号
- 支持多种格式，包括三电平同步
- 提供单模、多模、WDM和CWDM

BN365

12G-SDI光收发器



- 电信号 / 光信号收发器
- 12G/3G/HD/SD-SDI/ ASI
- 坚固耐用，适用于演播室、户外转播

BN880

UHD ST2110网关



- SDI和ST2110或JPEG-XS IP格式转换
- 双通道12G-SDI或四通道3G-SDI
- 支持PTP,设备之间实现精确定时同步
- 支持NMOS 和 Ember协议

BN390T

12G-SDI 转4路3G-SDI复用



- 支持12G/3G/HD/SD-SDI
- SDI信号多路复用到单个光波长上
- 通过内部网页或SNMP进行网络监控和控制

BN390R

4路3G-SDI转12G-SDI 复用



- Bypass mode 12G (two in, two out)
- 2 x Single 6G -> 2x Dual 3G
- 2 x Single 12G -> 2 x Dual 6G
- Dual 6G -> Quad 3G
- Dual 12G -> Quad 6G
- Single 6G -> Quad HD
- Single 12G -> Quad 3G

Bluebell Opticom公司的BlueCard系列提供包含视频(12G-SDI、3G-SDI、HD-SDI、SD-SDI及ASI)、音频、通信、以太网和HDMI等领域的百余种转换卡。无论是简单的点对点链路还是复杂的光纤网络，该系列均可凭借完整的广播级规格、节能设计及最低总体拥有成本，为通过光纤基础设施传输广播信号提供经济高效且灵活的解决方案。

5年保修

BC100

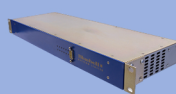
3RU机箱



- BC系列板卡，3RU 19"机箱
- 15个卡槽
- 双电源

BC160

1RU机箱



- BC系列板卡，1RU 19"机箱
- 6个卡槽
- 双电源

BC101/ BC102/ BC120

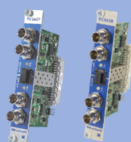
1/2/3卡槽机箱



- BC101单插槽机箱，带4针XLR
- BC102双插槽机箱，带4针XLR
- BC120三插槽机箱，带IEC电源插座

BC365

12G-SDI光收发卡



- 双通道光电转换卡、单通道收发卡
- 12G/3G/HD/SD-SDI/ASI信号传输
- 占用BC系列机箱单个插槽

BC625

音频光收发卡



- 双向传输多个模拟线路电平音频
- 4x模拟音频输入
- 4x模拟音频输出
- 多模、单模、WDM和CWDM型号
- 占用BC系列机箱单个插槽

BC362

3G-SDI光收发卡



- 双通道光电转换卡、单通道收发卡
- 3G/HD/SD-SDI/ASI信号传输
- 占用BC系列机箱单个插槽

TDM-700

POV摄像机光端卡



- POV摄像机链路
- HD/SD SDI视频
- 10/100 BaseT以太网
- 同步锁相
- RS232, RS422 & RS485数据控制
- GPIO数据控制

BC720

GPI和数据光收发卡



- GPI和数据收发卡
- 4路独立GPIO
- 4路RS232或RS422/485
- 多模、单模、WDM和CWDM型号

TDM-700B

POV摄像基站光端卡



- POV摄像机链路
- HD/SD SDI视频
- 10/100 Base-T以太网
- 同步锁相
- RS232, RS422 & RS485数据控制
- GPIO数据控制

BC450T

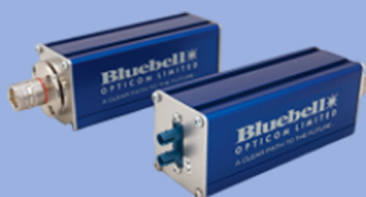
单通道电光加嵌卡



- 将3G/HD/SD-SDI转换为光信号
- 嵌入8个线路电平模拟音频通道
- 多模、单模、WDM和CWDM型号
- 占用BC系列机箱单个插槽

Bluebell Opticom公司Shax系统为搭载标准SMPTE 304M混合接口的广播摄像机提供了基于通用单模光纤部署的多功能解决方案。该系统全面支持SD-SDI、HD-SDI、3G-SDI、6G-SDI、12G-SDI、4K、8K及HDR信号传输，通过轻量化标准单模光纤替代传统摄像机与CCU间的SMPTE标准复合光缆。通过标准化SC/LC/ST/FC多模连接器实现双工单模光纤接入，确保系统兼容性与快速部署能力。该解决方案特别适配体育场馆、演艺中心等预铺设光纤基础设施的场所，提供兼具实用性与高效性的传输替代方案。

5年保修



Shax/ShaxX

EFP光纤远程传输

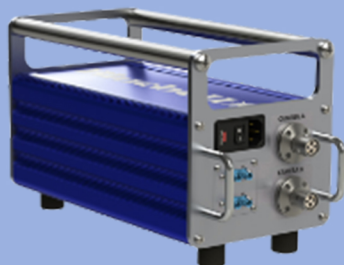
- 专为 SD/HD/3G/6G/12G-SDI、4k、8k 和 HDR 广播摄像机设计
- 支持 Sony、Hitachi、Ikegami、Grass Valley 和 Panasonic 摄像机
- 单模光纤，SC、LC、ST 或 FC 连接器



Shax-Lite

EFP光纤远程传输

- 复合光缆供电，传输延长300米
- 300VA，用于标准镜头
- 支持 Sony、Hitachi、Ikegami、Grass Valley 和 Panasonic 摄像机
- 单模光纤，SC、LC、ST 或 FC 连接器



Shax-DUAL

双路EFP光纤远程传输

- 复合光缆供电，传输延长300米
- 2个300VA，用于标准镜头
- 支持 Sony、Hitachi、Ikegami、Grass Valley 和 Panasonic 摄像机
- 单模光纤，SC、LC、ST 或 FC 连接器